

Konferencija

„Informacinės sistemos „CloudIndustries“ galimybės ir praktiniai pavydžiai“

Pranešėjas:

Andrius Antanaitis

UAB „Aedilis“





APTARSIME:

**KAS MES
ELSETA IR CLOUDINDUSTRIES.EU
GALIMYBĖS
PRITAIKYMAS**



APTARSIME:

KAS MES

ELSETA IR CLOUDINDUSTRIES.EU

GALIMYBĖS

PRITAIKYMAS

2016-02-26



APIE MUS

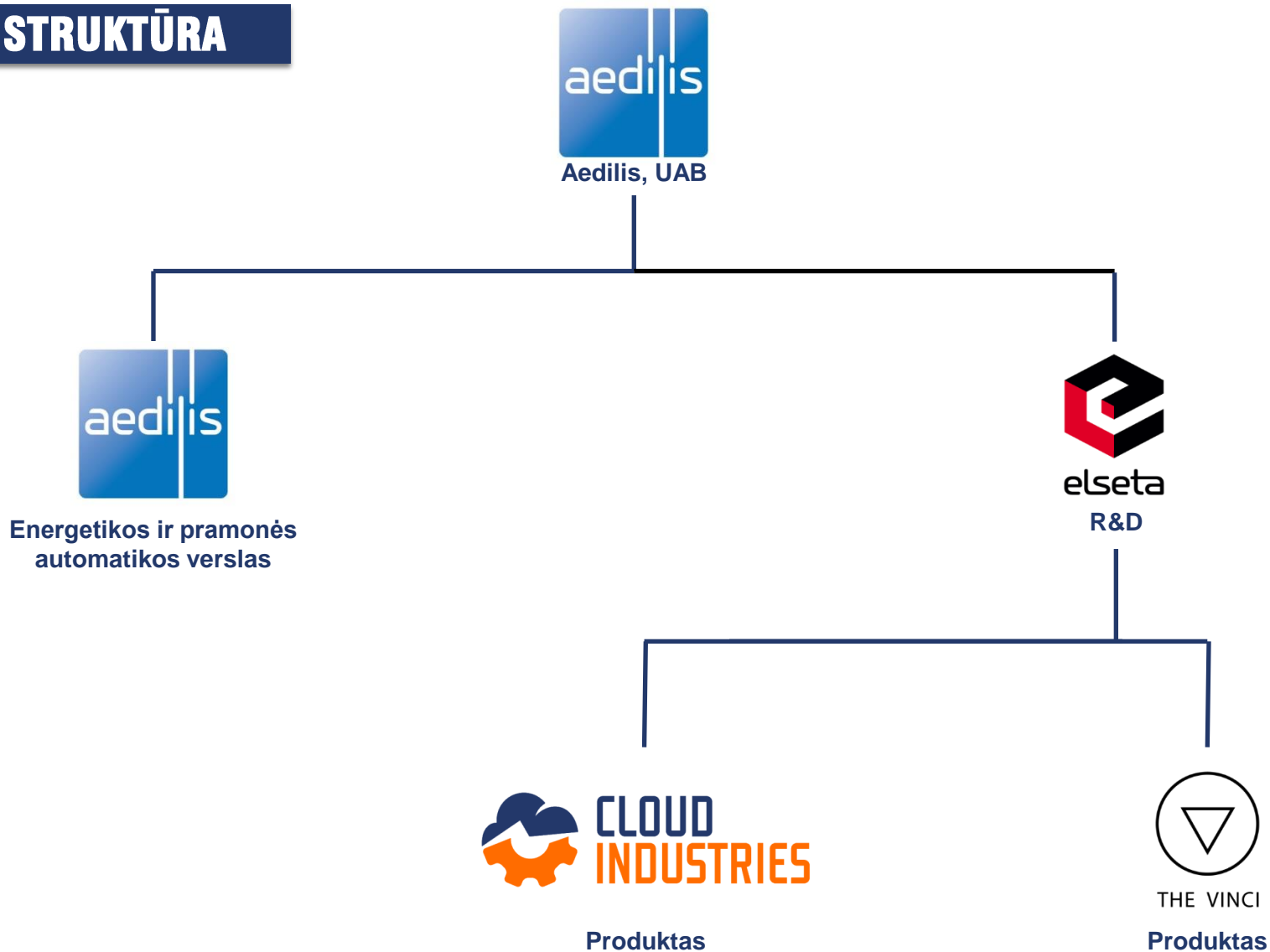
Aedilis, UAB įkurtas 2004 metais



2016-02-26



STRUKTŪRA



Inžinerinių sprendimų įmonė teikianti paslaugas

Aukštos įtampos pastotėse,
Pramoninėje automatikoje,
Atsinaujinančioje energijoje.

Pagrindinės paslaugos:

Inžineringas

Konsultacijos

Programavimas ir konfigūravimas

Skydų gamyba ir montavimas

Testavimas, paleidimas – derinimas

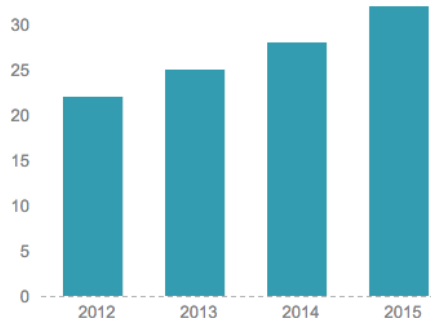
Konsultacijos ir mokymai

Įmonė yra atestuota
darbams nuo **0,4 iki 400 kV**
įtampos objektuose.

2016-02-26

6

65 darbuotojai
3 mil. eurų apyvarta
2015 m.



Sertifikatai:
OHSAS 18001,
ISO 14001,
ISO 9001.

Klientai:

Nordic sugar,
BOEN,
GRIGEO,
Arvi grupė,
Smeltė,
Krovinių terminalas,
Lietuvos energija,
Lietuvos geležinkeliai
Kauno vandenys
Aukštaitijos vandenys

PATIRTIS



2016-02-26





APTARSIME:

KAS MES

ELSETA IR CLOUDINDUSTRIES.EU

GALIMYBĖS

PRITAIKYMAS

2016-02-26

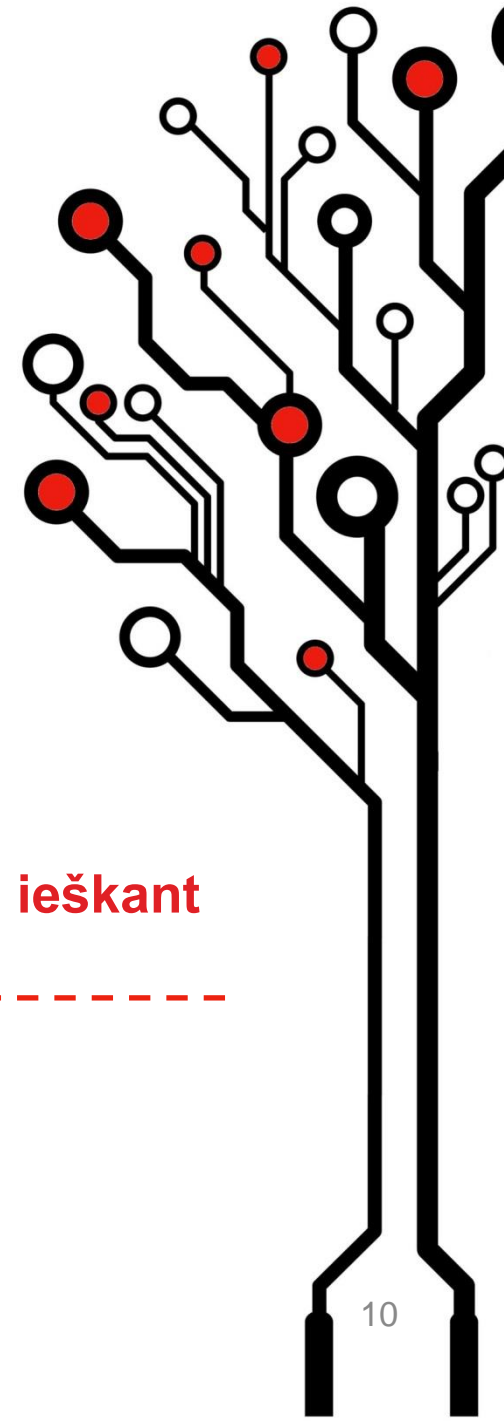


R&D grupė įkurta **2011 metais**

Komandoje 12 darbuotojų

Pagrindis kuriamas produktas – CloudIndustries.eu

Mūsų inžinieriai glaudžiai dirba su Klientu **kuriant ar ieškant
spendimų** elektronikos bei programavimo srityse.





CLOUDINDUSTRIES.EU

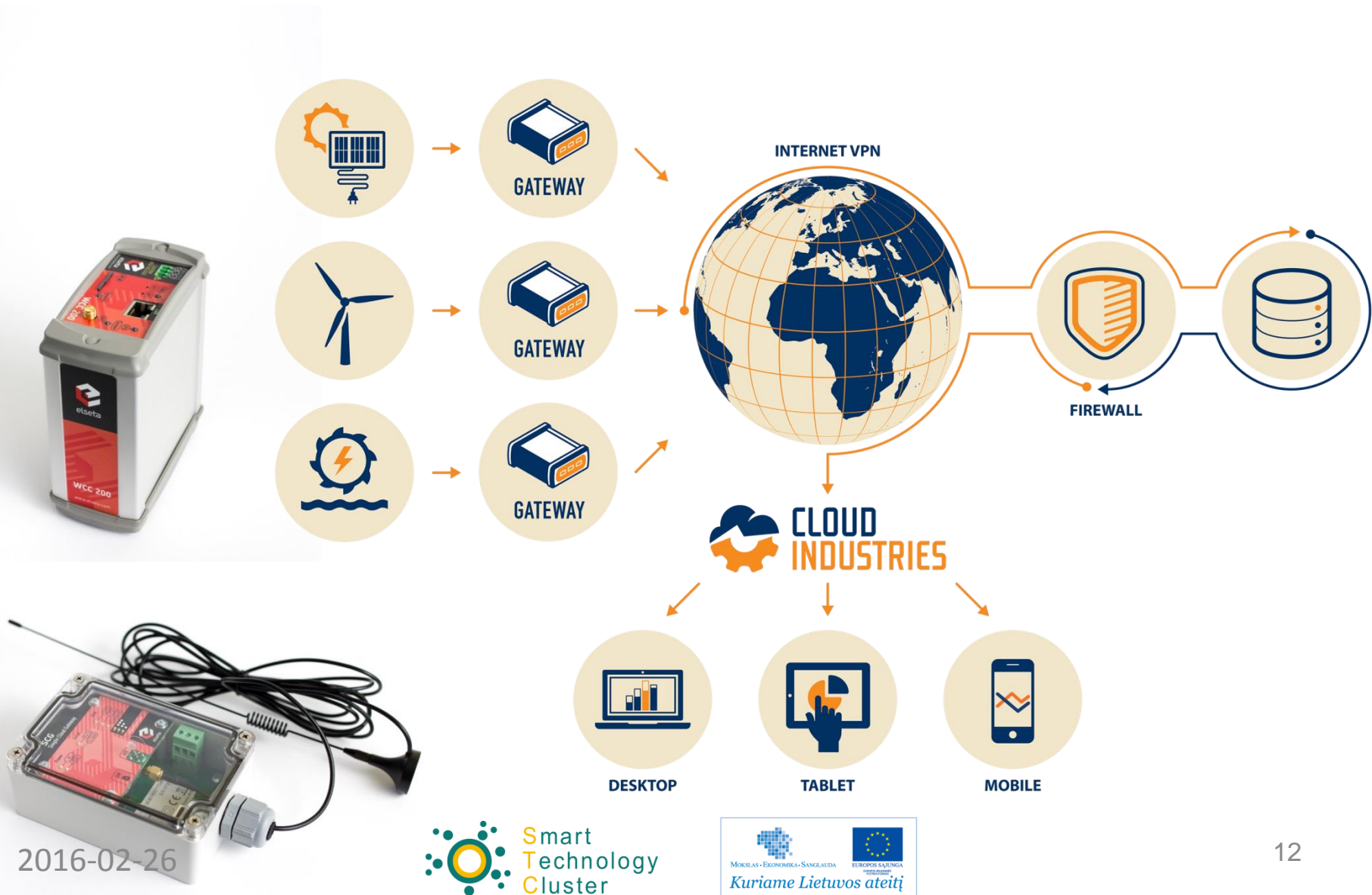
**ATSINAUJINANTI ENERGETIKA
VIENOJE PLATFORMOJE**

**ODM (ORIGINAL DESIGN
MANUFACTURING)
SPRENDIMAS PAGAL POREIKĮ**

**ENERGETINIS
EFEKTYVUMAS**



KAIP TAI VEIKIA?



2016-02-26

IN GOD
WE TRUST.

EVERYTHING
ELSE
SHOULD BE
MONITORED.
CLOUDINDUSTRIES.EU

IKI
ANALITIKOS



NUO
INTUICIJOS

2016-02-26



APTARSIME:

**KAS MES
ELSETA IR CLOUDINDUSTRIES.EU
GALIMYBĖS
PRITAIKYMAS**

2016-02-26



GALIMYBĖS



Stebėjimo, valdymo ir kontrolės sistema pramonei



GALIMYBĖS



DAUGYBĖ SKIRTINGŲ TIPŲ MATAVIMO PRIETAISŲ

GALIMYBĖS



2016-02-26



GALIMYBĖS



SIEMENS



ABB



2016-02-26





SIEMENS



ABB





APTARSIME:

KAS MES ELSETA IR CLOUDINDUSTRIES.EU GALIMYBĖS PRITAIKYMAS

2016-02-26



PRAKTINIAI PAVYDŽIAI



ENERGETINIS EFEKTYVUMAS



IŠMANI APSKAITA



2016-02-26

WWW.CLOUDINDUSTRIES.EU

NORDIC SUGAR - IŠMANI APSKAITA



TIKSLAI:

- **ENERGETIKOS ŠAŅAUDŲ IR GAMYBINIŲ DUOMENŲ STEBĖJIMAS**
- **DUOMENŲ RINIKIMAS IR ATVAZDAVIMAS, EFEKTYVUMO VERTINIMAS**
- **OEE (Overall Equipment Effectiveness) RODIKLIO SKAIČIAVIMAS**
- **KITŲ SISTEMŲ INTEGRACIJA**
- **PASIŪLYMAI IR PLĖTRA**



LOGIN TO YOUR ACCOUNT

Username:

Password:

 LOGIN

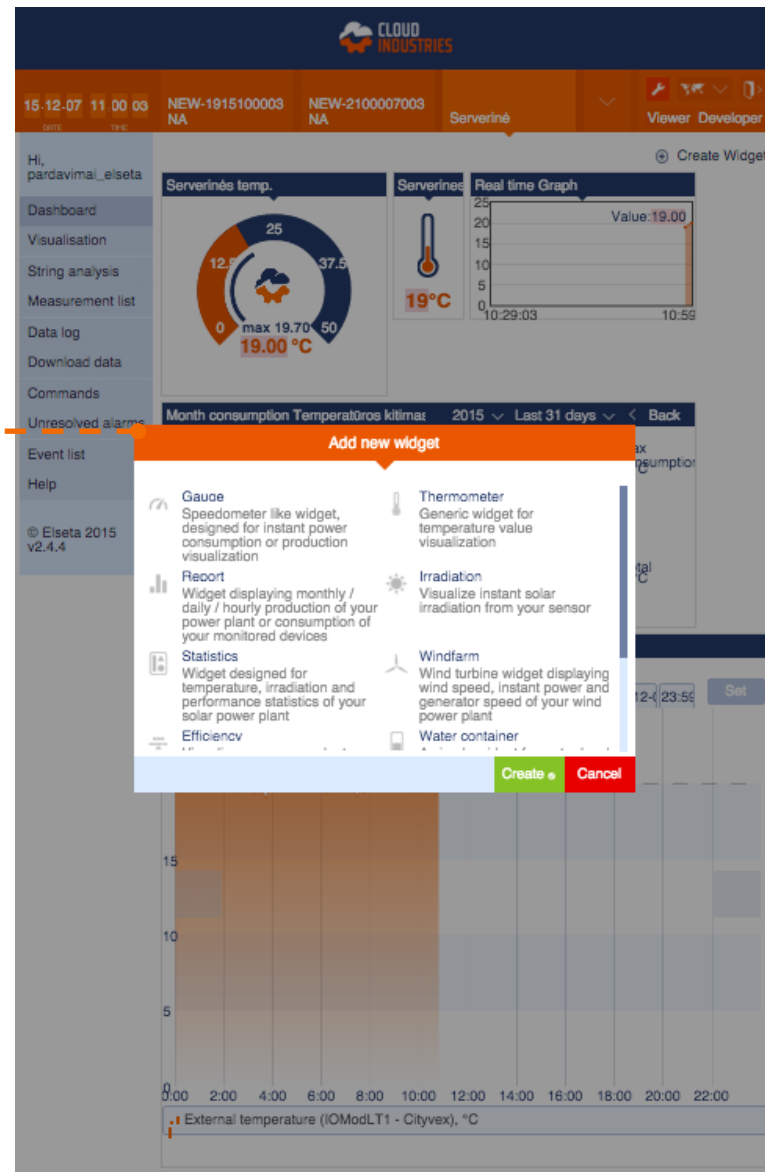
IN GOD WE TRUST.
EVERYTHING ELSE
SHOULD BE MONITORED.

OBJEKTAI VIENOJE APLINKOJE

The screenshot displays a monitoring interface for the Nordic Sugar project. At the top, the 'CLOUD INDUSTRIES' logo is visible. Below it, a navigation bar contains several filters: a date filter set to '16-02-23', a time filter set to '15:12:51', a filter for '-Energetiniai duomenys-', and two filters for '1/2 cukraus sandėliai' and '3/4 cukraus sandėliai'. On the right side of the navigation bar, there are icons for 'Viewer' and 'Developer'. A sidebar menu on the left lists various navigation options: 'Hi, pardavimai elseta', 'Dashboard', 'Visualisation', 'Measurement list', 'Data log', 'Download data', 'Commands', 'Unresolved alarms', 'Event list', and 'Help'. At the bottom of the sidebar, it says '@ Elseta 2016 v2.5.1'. The main content area is titled 'Monitoringo skydų lokacija' and shows an aerial map of the facility with several monitoring points marked with green pins. The labels for these points include: 'Komp.', '1/2 sand.', 'C. Džio.', 'P. Korp.', 'Sil.', 'DIFF', '3/4 sand.', 'Is. Džio.', 'Rnk. Siur.', 'Bok. Rnk. Siur.', 'Bok. Lauk.', 'Val. jr.', 'Tol. siur.', and 'Val. siur.'. The map also shows some street names like 'Pramonės g.' and 'Rivona K'.

NORDIC SUGAR PROJEKTAS

DARBALUKIO KŪRIMO PROCESAS. DUOMENŲ ATVAZDAVIMAS PASIRINKTOSE PIKTOGRAMOSE



2016-02-26



SKAITINĖS REIKŠMĖS PASIRINKIMAS

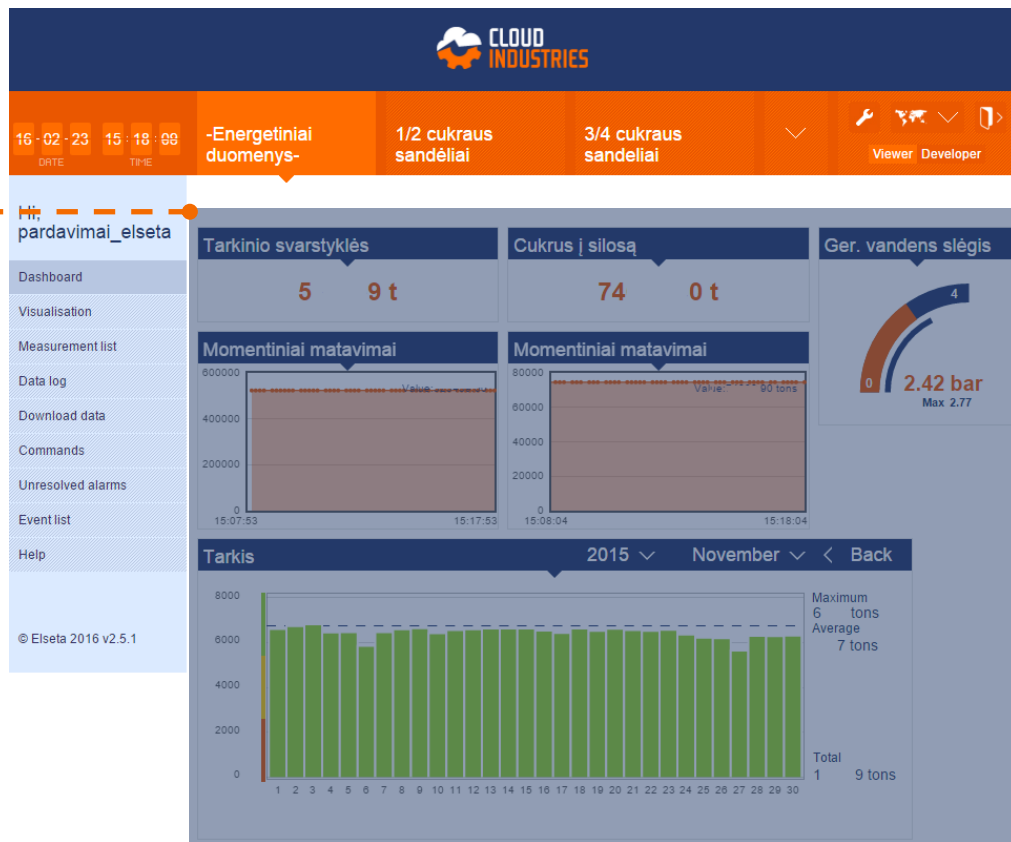
The screenshot displays a dashboard editor interface. At the top, there is a navigation bar with a 'Viewer Developer' toggle. Below it, a 'Create Widget' button is visible. The main area shows a 'Serverinės temp.' widget configuration panel on the right. The widget is a 'Gauge widget' with a 'Delete widget' option. The configuration includes:

- General**
 - Label: Serverinės temp.
 - Scale Min: 0.0
 - Scale Max: 50.0
 - Gauge type: Full gauge
- Measurements**
 - Big measurement tag ID: External temperature (IOModLT1 - Cityvex), °C
 - Add more measurements: Add more measurements
 - Big measurement tag attribute: Latest value
 - Big number format: #0.00
 - Small text: max
 - Gauge live unit: Active alarm count: 0

In the background, a preview of the widget shows a gauge with a value of 20.00 and a timestamp of 11:21:35. Below the gauge, there is a bar chart showing 'Max consumption 2 °C' and 'Total 3 °C' for days 6, 7, and 8.

NORDIC SUGAR PROJEKTAS

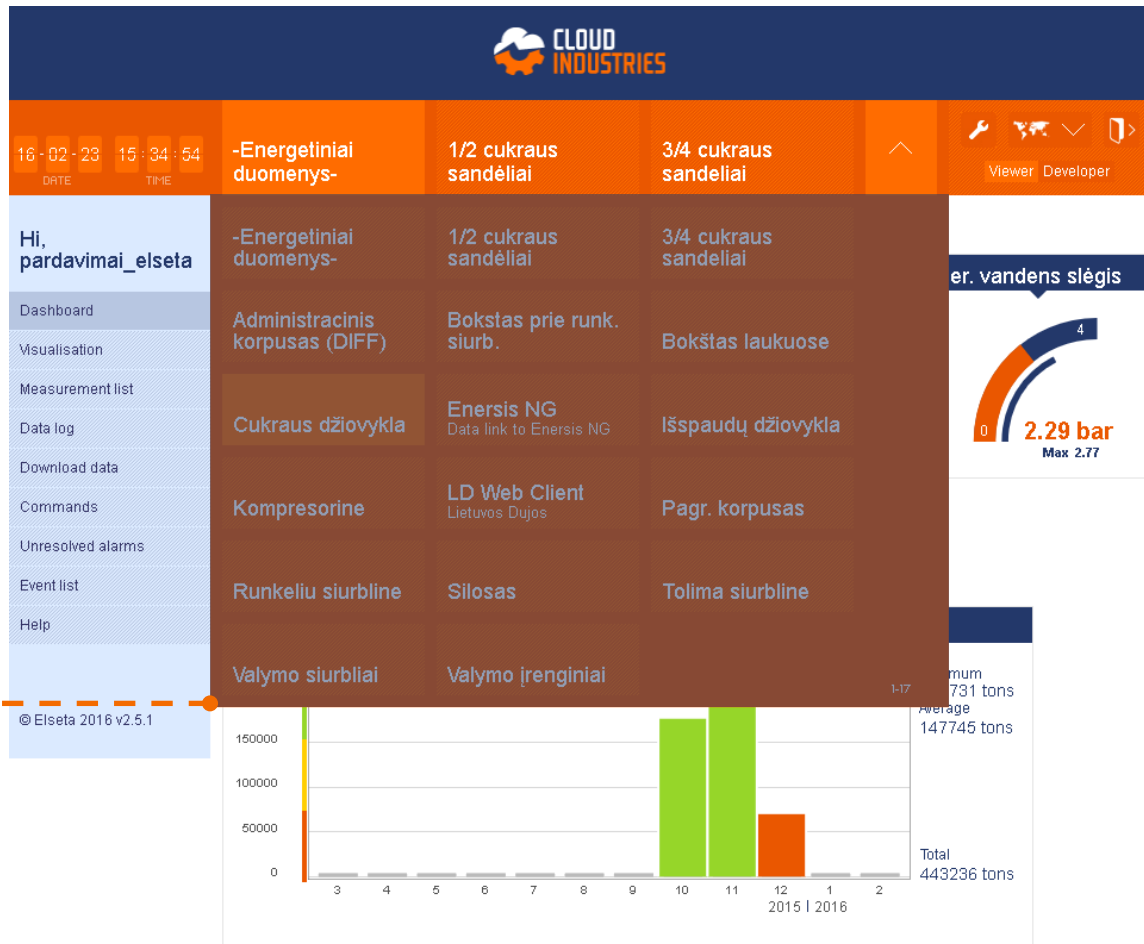
JAUTRIAUSI GAMYBINIAI IR ENERGETINIAI RODIKLIAI PIRMAME LANGE



2016-02-26

NORDIC SUGAR PROJEKTAS

**GALIMYBĖ MATYTI VISUS
OBJEKTUS IŠ KARTO, AR PO
VIENA, JUOS PASIRENKANT IŠ
MENIU JUOSTOS**



NORDIC SUGAR PROJEKTAS

MENIU ZONA SUTEIKIA PAPRASTĄ IR INTUITYVIĄ NAVIGACIJĄ PO INFORMACINIUS LANGUS



2016-02-26

NORDIC SUGAR PROJEKTAS

SISTEMOS ADMINISTRATORIUS TURI GALIMYBĘ VALDYTI IR KEISTI DARBALAUKIO VIZUALIZACIJA TAIP KAIP JAM PRIIMTINA

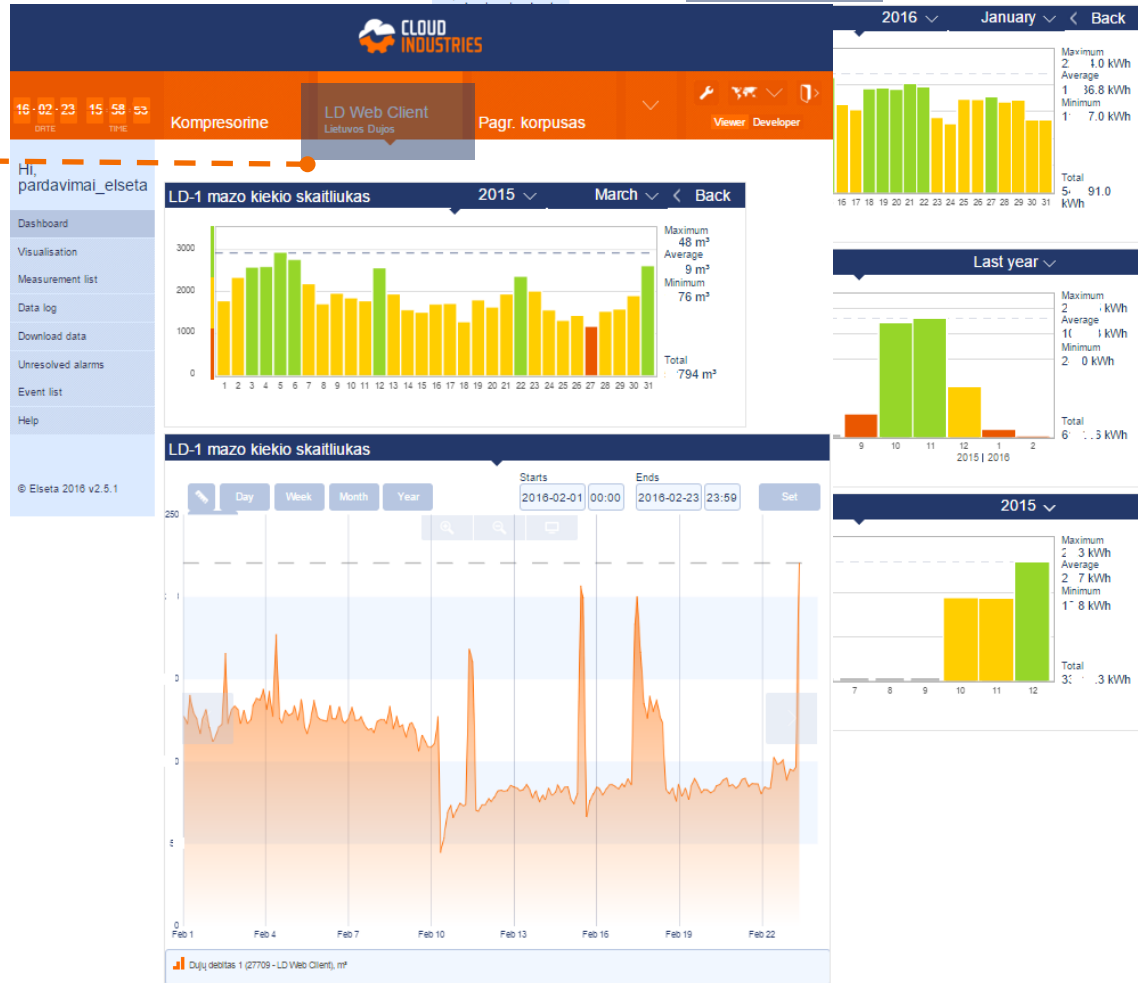


2016-02-26

NORDIC SUGAR PROJEKTAS

ENERSIS (ELGAMA SISTEMOS) IR LIETUVOS DUJŲ APSKAITOS DUOMENŲ INTEGRACIJA Į CLOUDINDUSTRIES SISTEMA

Integravus skirtingų gamintojų informacines sistemas pavyko realiu laiku teikti duomenis, kiek dujų, elektros naudojama vienai gaminio tonai pagaminti



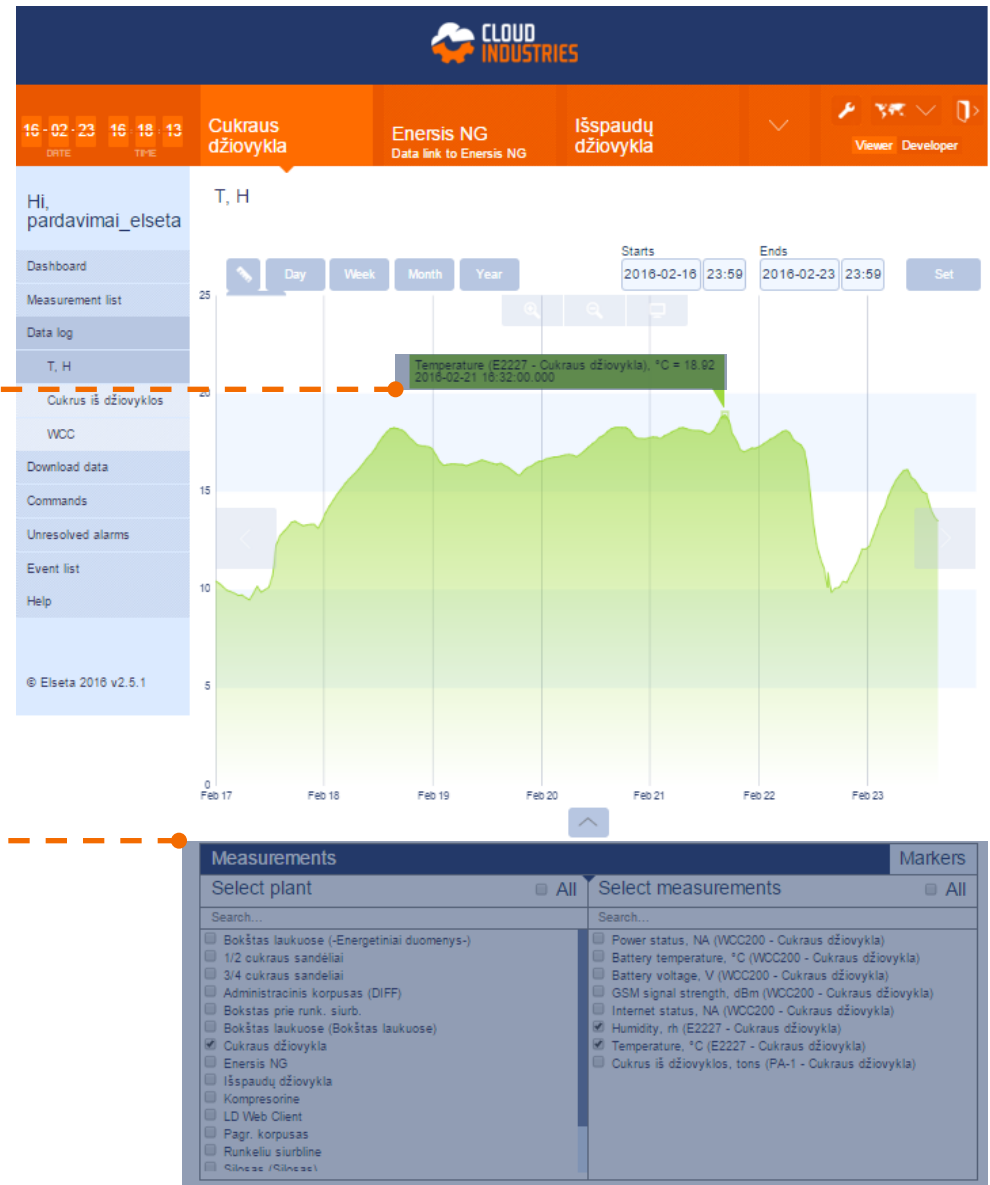
2016-02-26



NORDIC SUGAR PROJEKTAS

PIKINIO PARAMETRO GREITA PAIEŠKA

GALIMYBĖ ATLIKTI LYGINAMĄJĄ ANALIZĘ



2016-02-26

PASIEKTI REZULTATAI:

- **INTEGRAVOME 15 (IŠ 26) GAMYKLOS ENERGETIŠKAI JAUTRIŲ OBJEKTŲ**
- **DUOMENYS RENKAMI IŠ ELEKTROS, VANDENS, DUJŲ APSKAITOS SISTEMŲ, TINKLO ANALIZATORIŲ, DAŽNIO KEITIKLIŲ, TEMPERATŪROS, DRĖGMĖS DAVIKLIŲ, SVARSTYKLIŲ**
- **ESAMŲ SISTEMŲ (ENERSIS, LIETUVOS DUJŲ) INTEGARCIA SUMAŽINO INVESTICIJĄ Į DUOMENŲ SURINKIMO ĮRANGĄ**
- **INTEGRAVUS SKIRTINGŲ GAMINTOJŲ INFORMACINES SISTEMAS PAVYKO REALIU LAIKU TEIKTI DUOMENIS, KIEK ENERGETINIŲ RESURSŲ NAUDOJAMA VIENAI GAMINIO TONAI PAGAMINTI**

NORDIC SUGAR PROJEKTAS

PASIEKTOS PAPILDOMOS NAUDOS :

- **ENERGETIKOS IR GAMYBOS SKYRIUS DIRBA IŠVIEN**
- **PADĖTI PAGRINDAI OEE RODIKLIO SKAIČIAVIMUI**
- **VALDOMAS APŠVIETIMAS NUTOLUSIUOSE OBJEKTUOSE**
- **VYKDOMA TOLIMESNĖ INTEGRACIJA**



KITŲ PROJEKTŲ APTARIMAS...

2016-02-26



PASTOTĒS MONITORINGAS

CLOUDINDUSTRIES SISTEMA IŠPILDĒ SCADA FUNKCIJAS



16-02-23 17:03:32
Kabaldiku VE
Viewer Developer

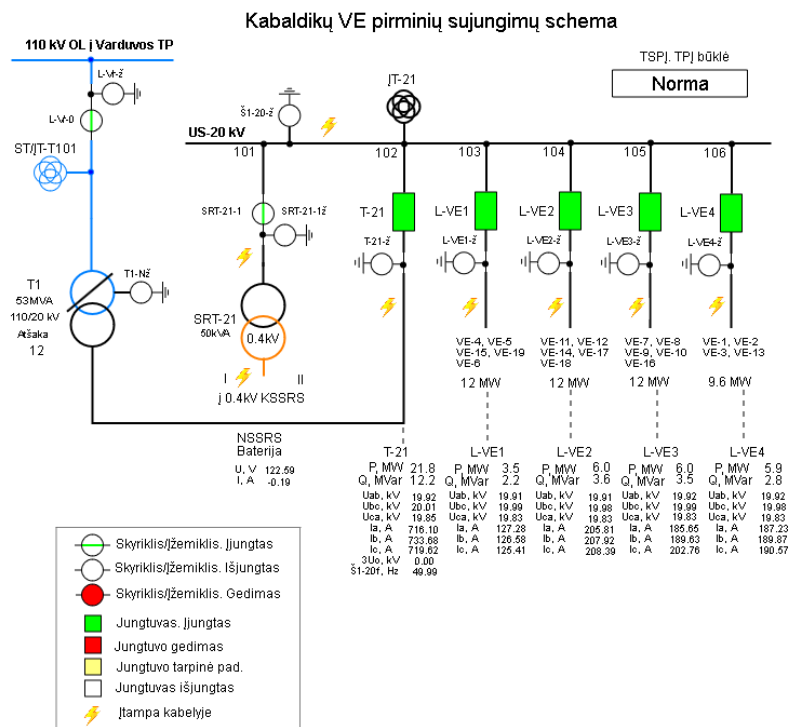
16-02-23 17:04:09
Kabaldiku VE
Viewer Developer

Hi, pardavimai_elseta

- Dashboard
- Visualisation
- Measurement list
- Data log
- Download data
- Commands
- Unresolved alarms
- Event list
- Help

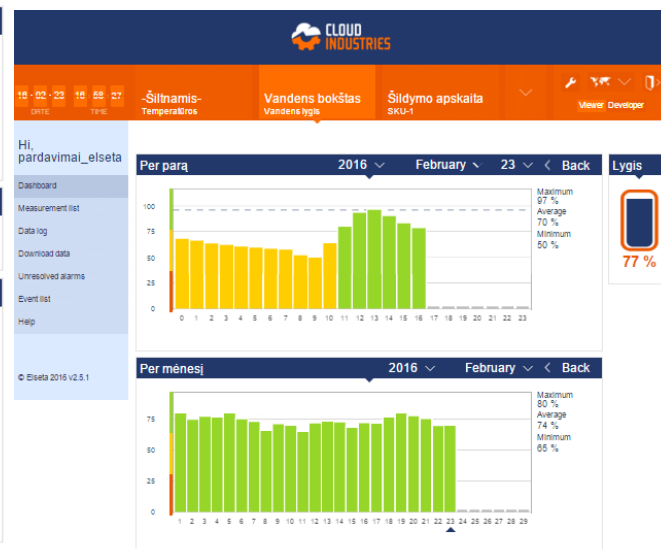
© Elseta 2016 v2.4.3

T-21 P, MW	102.la	102.lb	102.lc				
	673.91 A	686.80 A	677.43 A				
	102.la max/day	102.lb max/day	102.lc max/day				
	1091.2 A	1107.6 A	1101.7 A				
103. L-VE1 P, MW	104. L-VE2 P, MW	105. L-VE3 P, MW	106. L-VE4 P, MW				
3.46	5.55		5.93				
Max: 7.20	Max: 11.94	Max: 10.61	Max: 9.60				
103.la	max/day	104.la	max/day	105.la	max/day	106.la	max/day
124.5 A	215.7 A	187.3 A	359.6 A	199.5 A	316.4 A	186.2 A	285.7 A
103.lb	max/day	104.lb	max/day	105.lb	max/day	106.lb	max/day
125.2 A	218.5 A	189.4 A	361.7 A	203.9 A	320.9 A	192.0 A	289.2 A
103.lc	max/day	104.lc	max/day	105.lc	max/day	106.lc	max/day
127.3 A	217.3 A	193.6 A	361.7 A	200.9 A	320.7 A	187.6 A	288.1 A



KIETAVIŠKIŲ GAUSA

ŠILTNAMIO TEMPERATŪRINIŲ REŽIMŲ STEBĖJIMAS IR VANDENS REZERVUARO KONTROLĖ



2016-02-26

APŠVIETIMO VALDYMAS

PILNAS APŠVIETIMO VALDYMAS SU DIENOTVARKIŲ KONFIGŪRACIJA



2016-02-26



2016-02-26



*” Informacinės sistemos „CloudIndustries“
galimybės ir praktiniai pavydžiai”*

Pranešėjas:

Andrius Antanaitis

UAB „Aedilis“

Klausimai?

