

Konferencija

”Cloudindustries sistemos panaudojimo galimybės viešojo sektoriaus projektuose”

Pranešėjas:

Andrius Antanaitis

UAB „Aedilis“





APTARSIME:

**KAS MES
ELSETA IR CLOUDINDUSTRIES.EU
GALIMYBĖS
PRITAIKYMAS**



APTARSIME:

KAS MES

ELSETA IR CLOUDINDUSTRIES.EU

GALIMYBĖS

PRITAIKYMAS

2016-02-26



APIE MUS

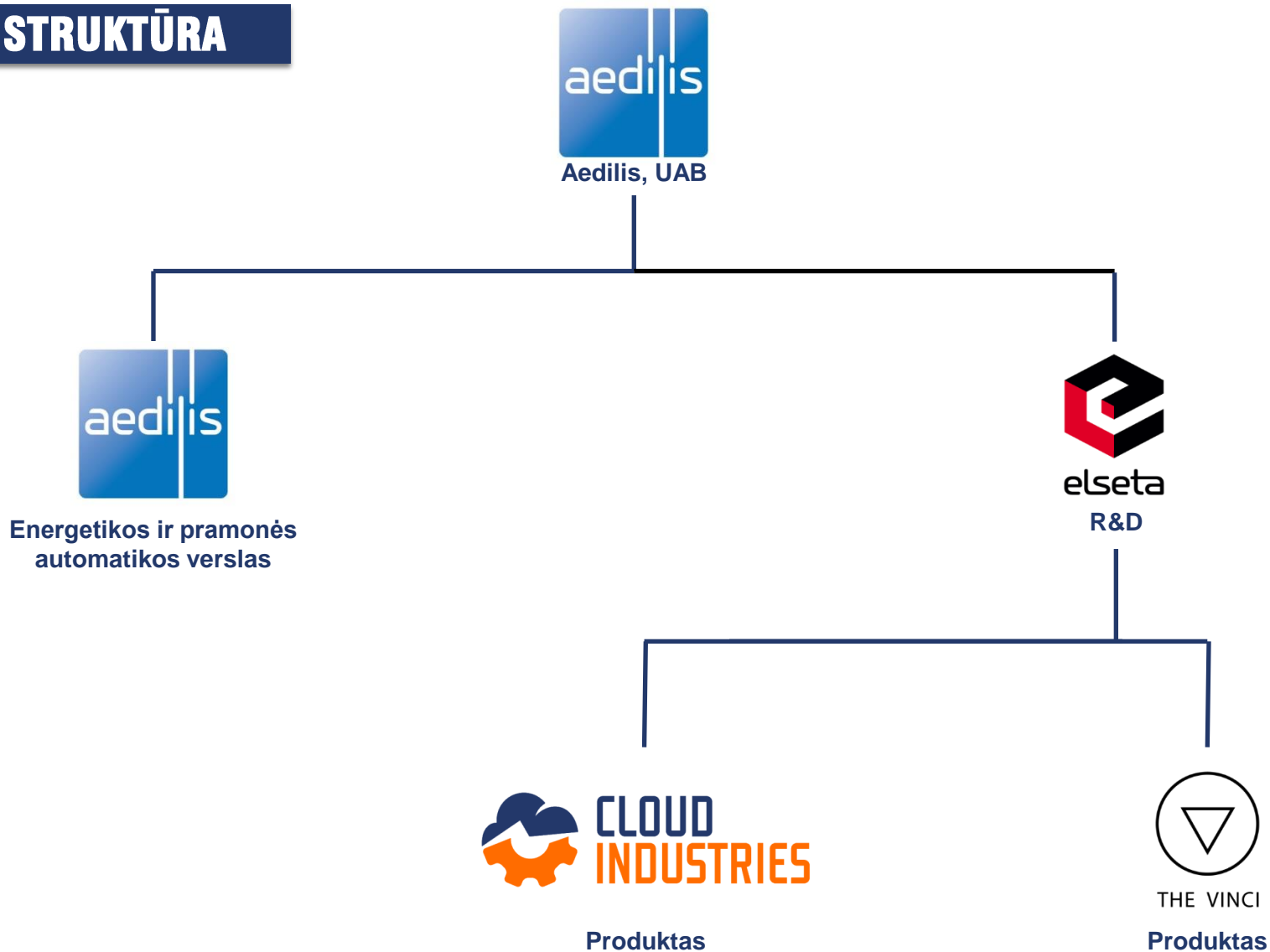
Aedilis, UAB įkurtas 2004 metais



2016-02-26



STRUKTŪRA



Inžinerinių sprendimų įmonė teikianti paslaugas

Aukštos įtampos pastotėse,
Pramoninėje automatikoje,
Atsinaujinančioje energijoje.

Pagrindinės paslaugos:

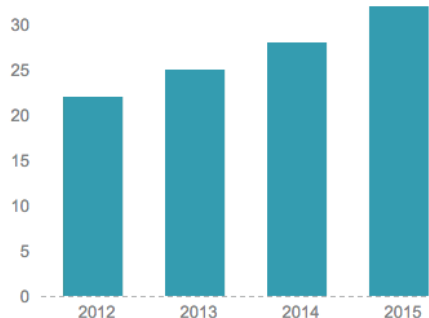
Inžineringas
Konsultacijos
Programavimas ir konfigūravimas
Skydų gamyba ir montavimas
Testavimas, paleidimas – derinimas
Konsultacijos ir mokymai

Įmonė yra atestuota
darbams nuo **0,4 iki 400 kV**
įtampos objektuose.

2016-02-26

6

65 darbuotojai
3 mil. eurų apyvarta
2015 m.



Sertifikatai:
OHSAS 18001,
ISO 14001,
ISO 9001.

Klientai:
ESO, Litgrid,
Lietuvos geležinkeliai,
Orlen Lietuva,
Kauno vandenys,
Klaipėdos vanduo,
Aukštaitijos vandenys
ir Kiti.

2016-02-26

PATIRTIS



2016-02-26





APTARSIME:

**KAS MES
ELSETA IR CLOUDINDUSTRIES.EU
GALIMYBĖS
PRITAIKYMAS**

2016-02-26

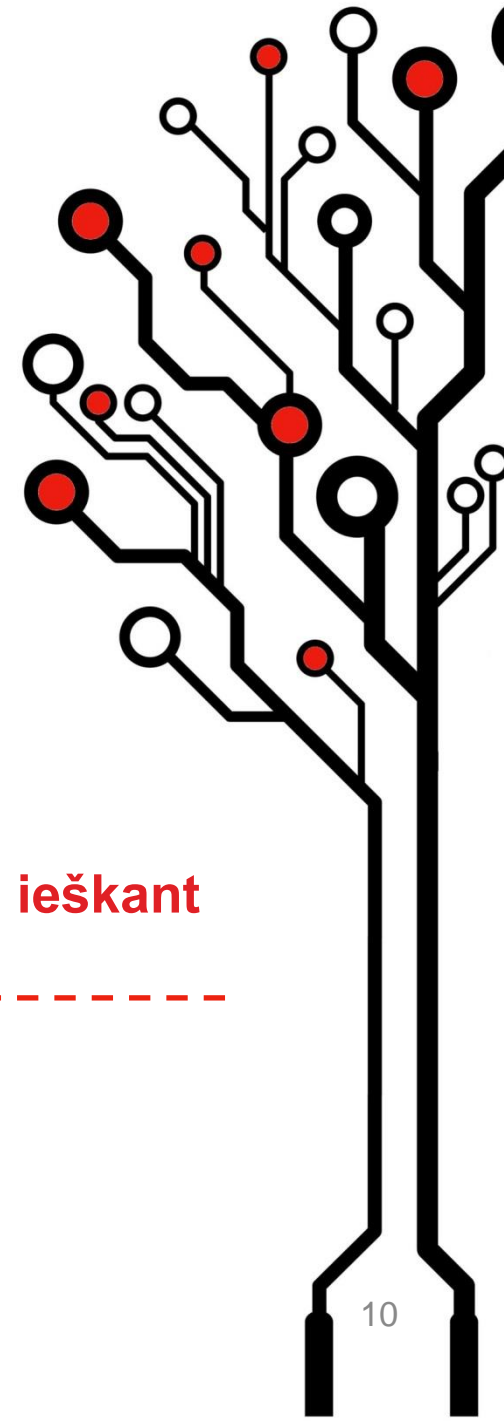


R&D grupė įkurta **2011 metais**

Komandoje 12 darbuotojų

Pagrindis kuriamas produktas – CloudIndustries.eu

Mūsų inžinieriai glaudžiai dirba su Klientu **kuriant ar ieškant
spendimų** elektronikos bei programavimo srityse.





CLOUDINDUSTRIES.EU

**ATSINAUJINANTI ENERGETIKA
VIENOJE PLATFORMOJE**

**ODM (ORIGINAL DESIGN
MANUFACTURING)
SPRENDIMAS PAGAL POREIKĮ**

**ENERGETINIS
EFEKTYVUMAS**



KAIP TAI VEIKIA?



2016-02-26

IN GOD
WE TRUST.

EVERYTHING
ELSE
SHOULD BE
MONITORED.
CLOUDINDUSTRIES.EU

**IKI
ANALITIKOS**



**NUO
INTUICIJOS**

2016-02-26



APTARSIME:

**KAS MES
ELSETA IR CLOUDINDUSTRIES.EU
GALIMYBĖS
PRITAIKYMAS**

2016-02-26



GALIMYBĖS



Stebėjimo, valdymo ir kontrolės sistema miestui ir pramonei



GATVIŲ APŠVIETIMO VALDYMAS IR STEBĖJIMAS



2016-02-26



2016-02-26

GALIMYBĖS



VIDEO STEBĖJIMAS

2016-02-26



ATSINAUJINANTI ENERGETIKA



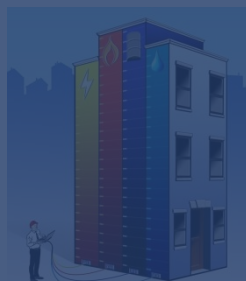
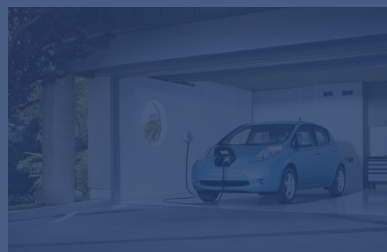
2016-02-26

GALIMYBĖS



2016-02-26

GALIMYBĒS





APTARSIME:

KAS MES ELSETA IR CLOUDINDUSTRIES.EU GALIMYBĖS PRITAIKYMAS

2016-02-26



VARĖNOS LIGONINĖ - IŠMANI APSKAITA

GATVIŲ APŠVIETIMAS - AUTOMAGISTRALĖ, V



VARĖNOS LIGONINĖ - IŠMANI APSKAITA



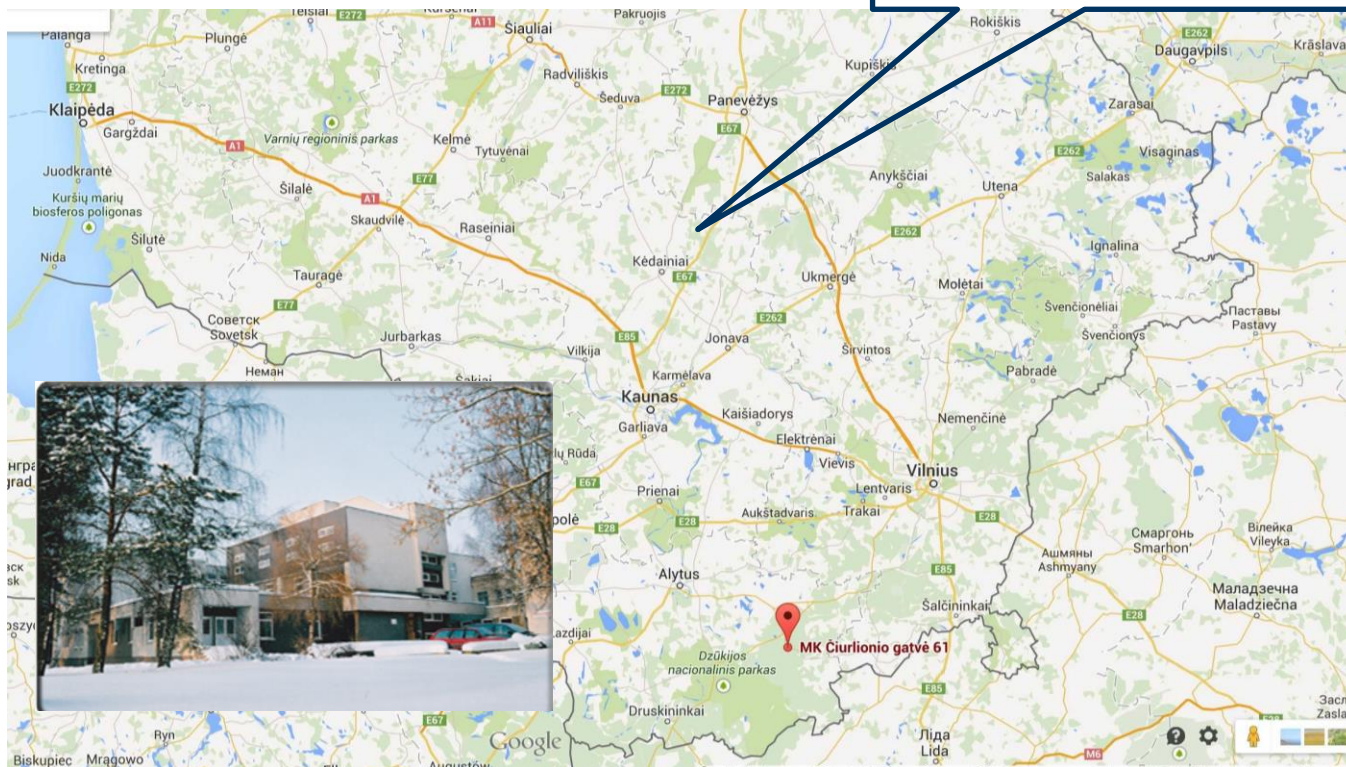
TIKSLAI:

- ENERGETIKOS SĄNAUDŲ STEBĖJIMAS
- DUOMENŲ RINIKIMAS IR ATVAZDAVIMAS
- DUOMENŲ ANALIZĖ
- PASIŪLYMAI IR PLĖTRA

VARĖNOS LIGININĖS PILOTINIS ENERGETINIO EFEKTYVUMO PROJEKTAS



90 PASTATŲ IŠ 40
SAVIVALDYBIŲ



VARĖNOS LIGININĖS PROJEKTAS



**ŠILUMOS, VANDENS,
ELEKTROS SKAITIKLIŲ
DUOMENŲ SURINKIMAS**



2016-02-26



IŠVADOS:

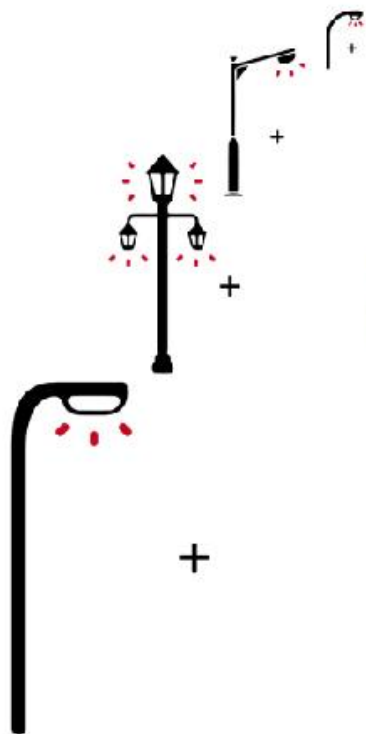
- **ENERGETINIS PASTATŲ MONITORINGAS RADO - 5.000 EUR/METUS**
- **APSKAITA IR SPECIALISTŲ REKOMENDACIJOS SUMAŽINA 10% SĄNAUDŲ ENERGETIKAI**
- **NETGI „PILOTO“ INVESTICIJA PASITEISINA**
- **REZULTATŲ SĖKMĖ - SPECIALISTŲ KOMANDA**





GATVIŲ APŠVIETIMAS - AUTOMAGISTRALĖ, VĮ

VĮ AUTOMAGISTRĖ GATVĖS APŠVIETIMO VALDYMAS



TIKSLAI:

- VALDYTI GATVĖS APŠVIETIMĄ
- APŠVIETIMO DIENOTVARKIŲ KOREKCIJOS
- DUOMENŲ RINKIMAS IR ATVAIZDAVIMAS
- PROJEKTO ATSIPIRKIMO KONTROLĖ
- DUOMENŲ ANALIZĖ
- SISTEMOS PLĖTIMO IR KITŲ PROJEKTŲ INTEGRAVIMAS



LOGIN TO YOUR ACCOUNT

Username:

Password:

 LOGIN

IN GOD WE TRUST.
EVERYTHING ELSE
SHOULD BE MONITORED.

VĮ AUTOMAGISTRĖ GATVĖS APŠVIETIMO VALDYMAS

Hi,

- Objects data
- Objects specific data
- Map
- Help

© Elseta 2016 v2.4.7

**VISI OBJEKTAI
VIENOJE APLINKOJE**

2016-02-26

VĮ AUTOMAGISTRĖ GATVĖS APŠVIETIMO VALDYMAS

CLOUD INDUSTRIES

16-02-22 15:08:41

Hi, pardavimai_elseta

Objects data

Objects specific data

Map

Help

© Elseta 2016 v2.4.7

Overview Askela Powerone Budrikai Powerone

Overview Askela Powerone Budrikai Powerone

	Last month	kWh this year
Gailiušių 2.56 MW	232.1	2191.7
Jakai Powerone	1481.0	4078.0
Kreta 30 kW	50752.0	106099.1
Mobilėja	97.6	486.0
Pylimeliai Powerone	5.5	54.3
Tarailiškės Renvia 90 kW	1014.0	3273.0
Savanorių 408 Powerone	21820.4	44078.7
Tarailiškės Renvia 90 kW	187.5	1961.9
Savanorių 408 Powerone	67.0	446.0
Tarailiškės Renvia 90 kW	778.0	2540.8
Savanorių 408 Powerone	869.2	2450.1
Tarailiškės Renvia 90 kW	238.6	1327.6
Savanorių 408 Powerone	996.2	2074.1
Tarailiškės Renvia 90 kW	1561.0	3492.0
Savanorių 408 Powerone	161.2	895.8
Tarailiškės Renvia 90 kW	4557.5	9788.2
Savanorių 408 Powerone	111.5	1348.3
Tarailiškės Renvia 90 kW	1319.2	3399.3

Showing from 1 to 18 of total 18 values

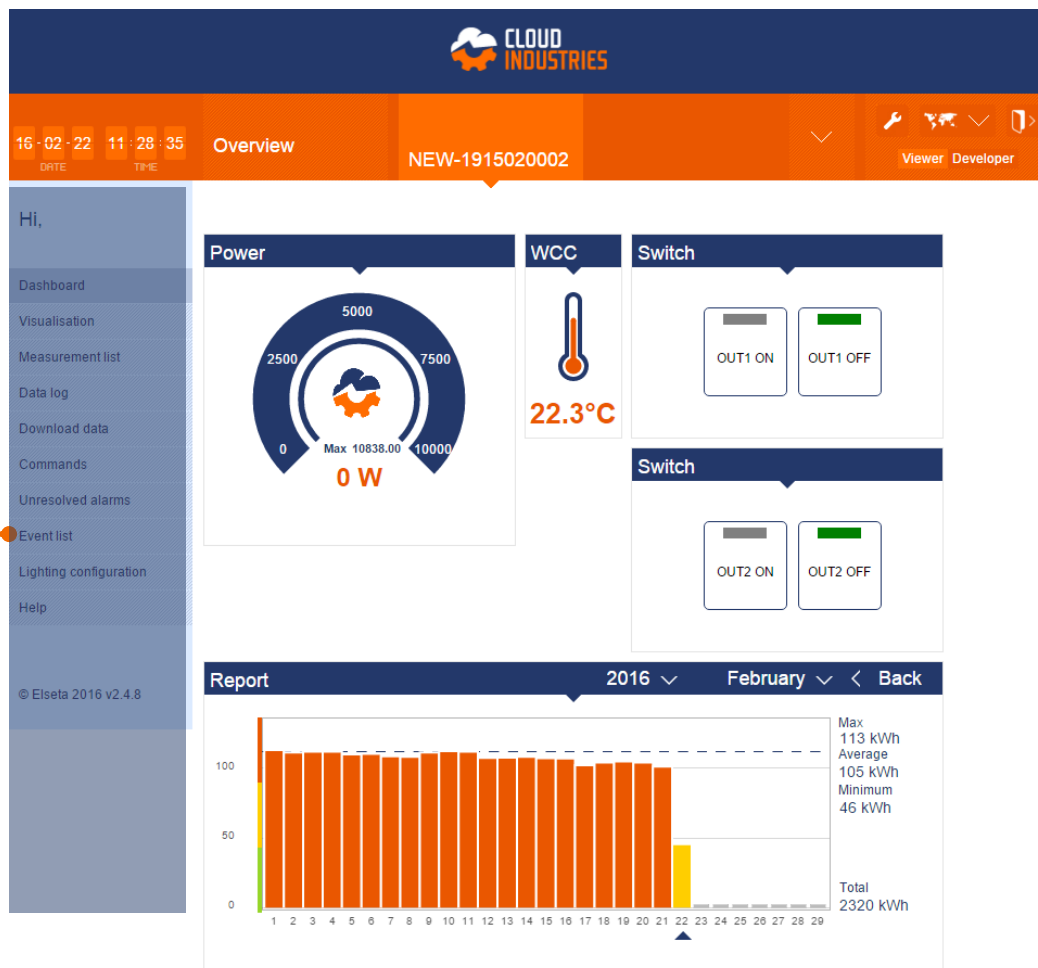
GALIMYBĖ MATYTI VISUS OBJEKTUS IŠ KARTO, AR PO VIENA, JUOS PASIRENKANT IŠ MENIU JUOSTOS

2016-02-26

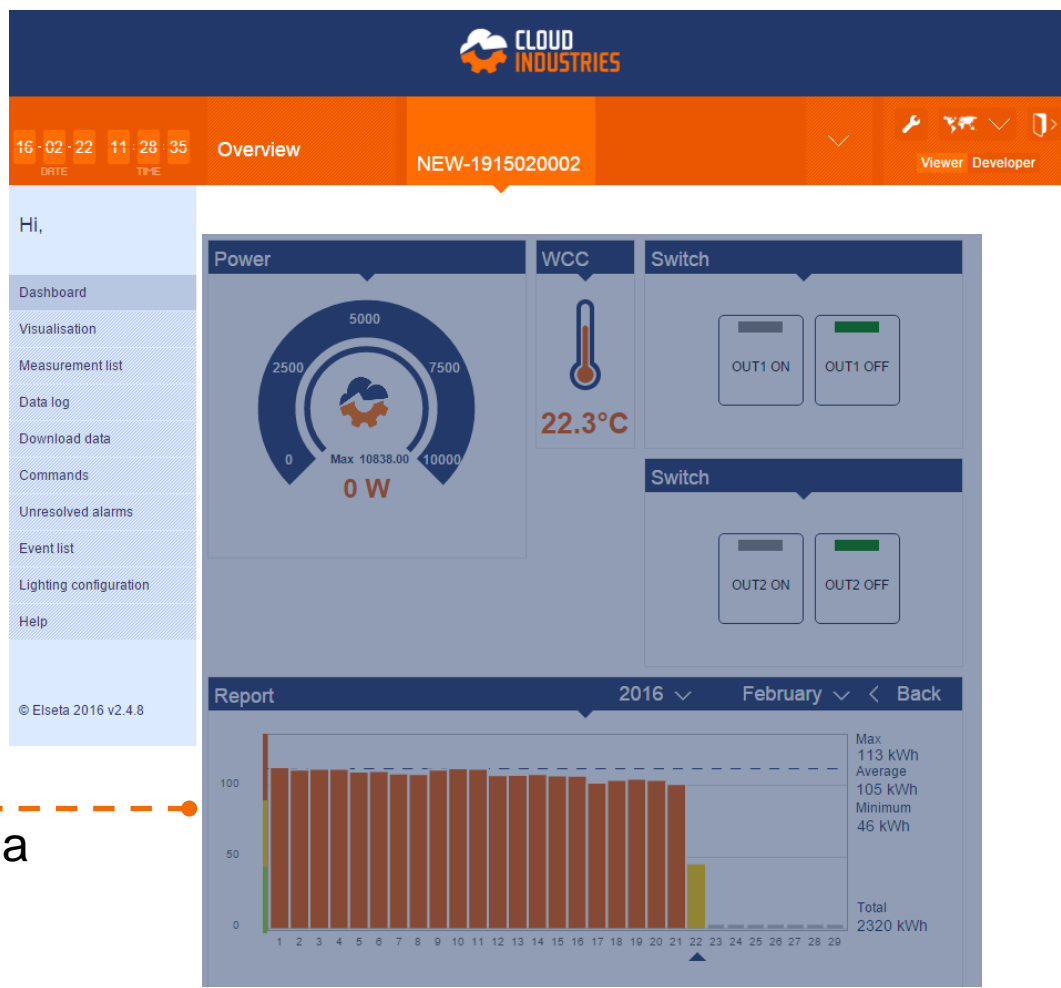
VĮ AUTOMAGISTRĖ GATVĖS APŠVIETIMO VALDYMAS

MENIU ZONA

Paprasta ir lenga navigacija per siūlomą meniu



VĮ AUTOMAGISTRĖ GATVĖS APŠVIETIMO VALDYMAS



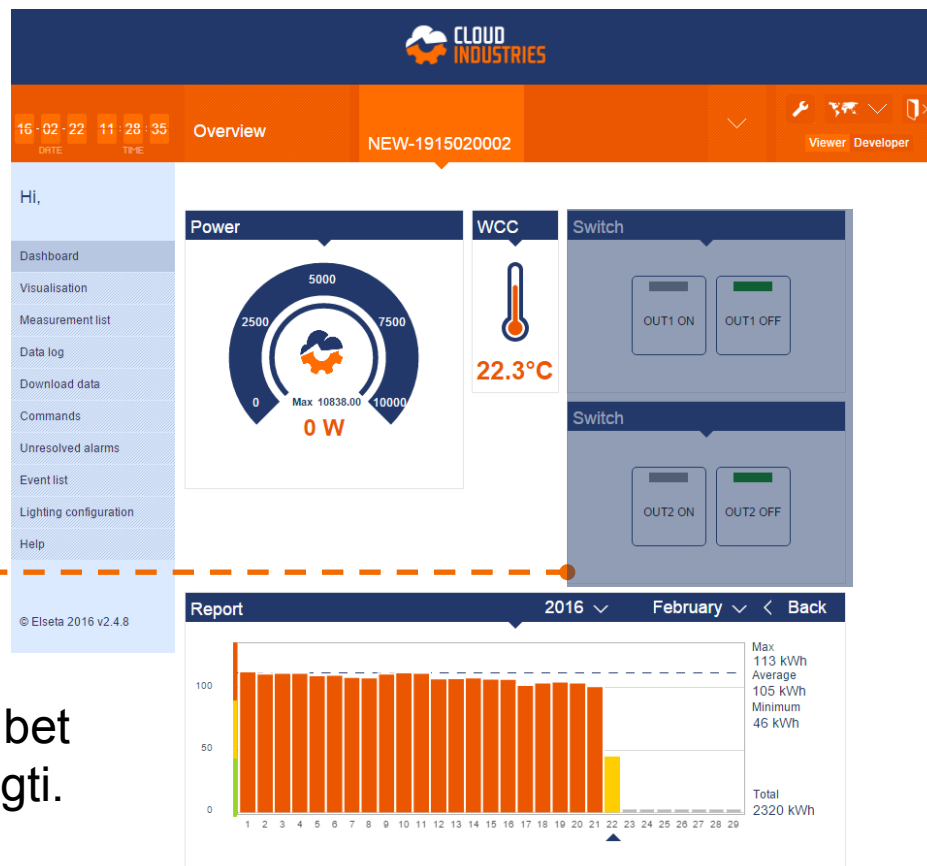
DARBALAUKIS

Pateikiama svarbiausia informacija
sistemos administratoriui

2016-02-26



VĮ AUTOMAGISTRĖ GATVĖS APŠVIETIMO VALDYMAS



AŠVIETIMO VALDYMAS

Švietuvai valdomi pagal valdiklyje suprogramtuota dienotvarkę, tačiau bet kuriuo metu gali būti priverstinai įjungti.

VĮ AUTOMAGISTRĖ GATVĖS APŠVIETIMO VALDYMAS

STEBIMI PARAMETRAI
Visi kaupiami duomenys
lengvai pasiekiami

Hi, pardavimai_elseta

16-02-22 11:38:01 Overview NEW-1915020002 Viewer Developer

Description	Device	Status	Time	Value	Unit
Įtampa Vu1	Stabilux	✓	2016-02-22 11:37:58.530	234.3	V
Įtampa Vu2	Stabilux	✓	2016-02-22 11:37:58.531	1.9	V
Įtampa Vv1	Stabilux	✓	2016-02-22 11:37:58.531	236.1	V
Įtampa Vv2	Stabilux	✓	2016-02-22 11:37:58.531	0.9	V
Įtampa Vv1	Stabilux	✓	2016-02-22 11:37:58.531	238.0	V
Įtampa Vv2	Stabilux	✓	2016-02-22 11:37:58.531	1.9	V
Battery charge level	WCC200	✓	2016-02-22 11:37:50.296	0.0	%
Battery temperature	WCC200	✓	2016-02-22 11:37:50.296	21.4	°C
Battery voltage	WCC200	✓	2016-02-22 11:37:50.296	1.5	V
CPU usage	WCC200	✓	2016-02-22 11:37:50.296	16.8	%
DI-1	WCC200	✓	2016-02-22 11:37:58.300	0.0	NA
DI-2	WCC200	✓	2016-02-22 11:37:58.300	0.0	NA
Ending day	Stabilux	✓	2016-02-22 11:37:55.812	15.0	-
Ending month	Stabilux	✓	2016-02-22 11:37:55.813	3843.0	-
Fotodaviklis	Stabilux	✓	2016-02-22 11:37:58.532	3171.0	lux
GSM signal strength	WCC200	✓	2016-02-22 11:37:50.296	-91.0	dBm
GSM Total RX	WCC200	✓	2016-02-22 11:37:56.440	1003.4	MB
GSM Total TX	WCC200	✓	2016-02-22 11:37:56.440	2365.2	MB
Išėjimo aktyvi galia Pu2	Stabilux	✓	2016-02-22 11:37:58.531	0.0	W
Išėjimo aktyvi galia Pv2	Stabilux	✓	2016-02-22 11:37:58.532	0.0	W

© Elseta 2016 v2.4.8

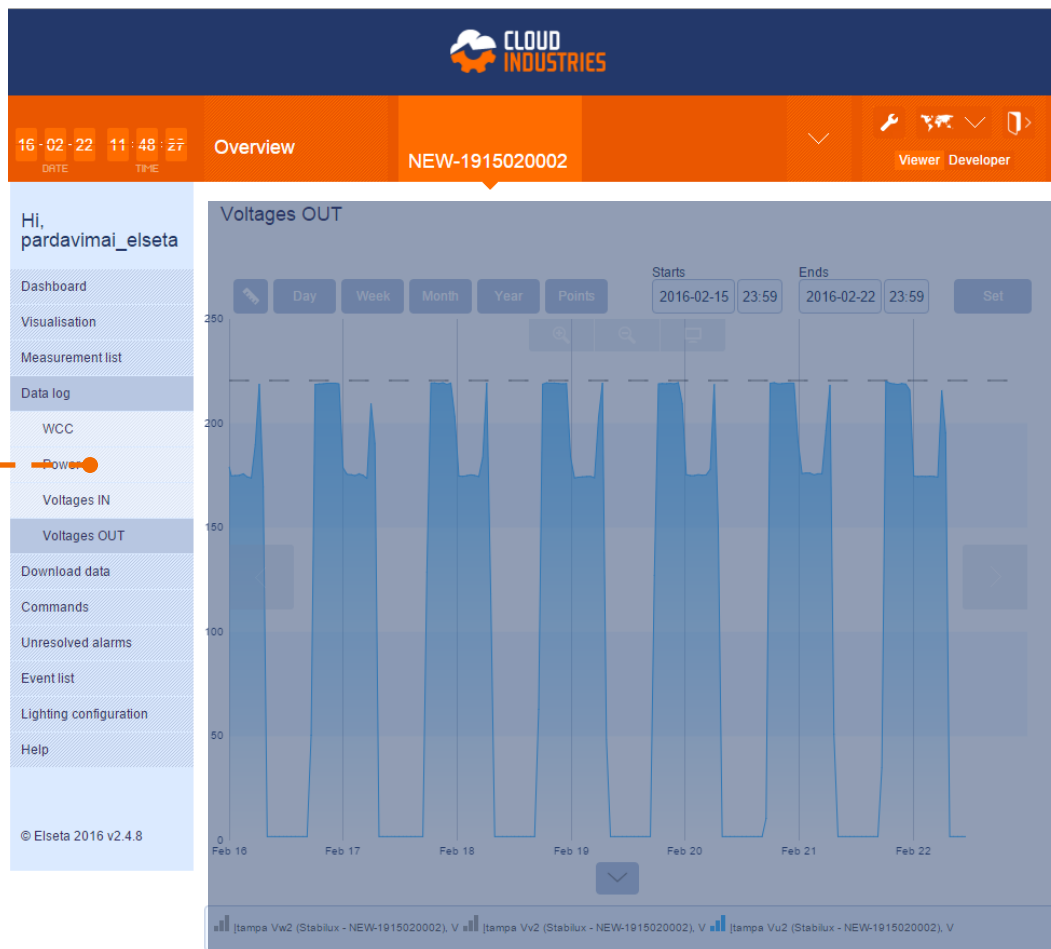
Showing from 1 to 20 of total 75 values

2016-02-26

VĮ AUTOMAGISTRĖ GATVĖS APŠVIETIMO VALDYMAS

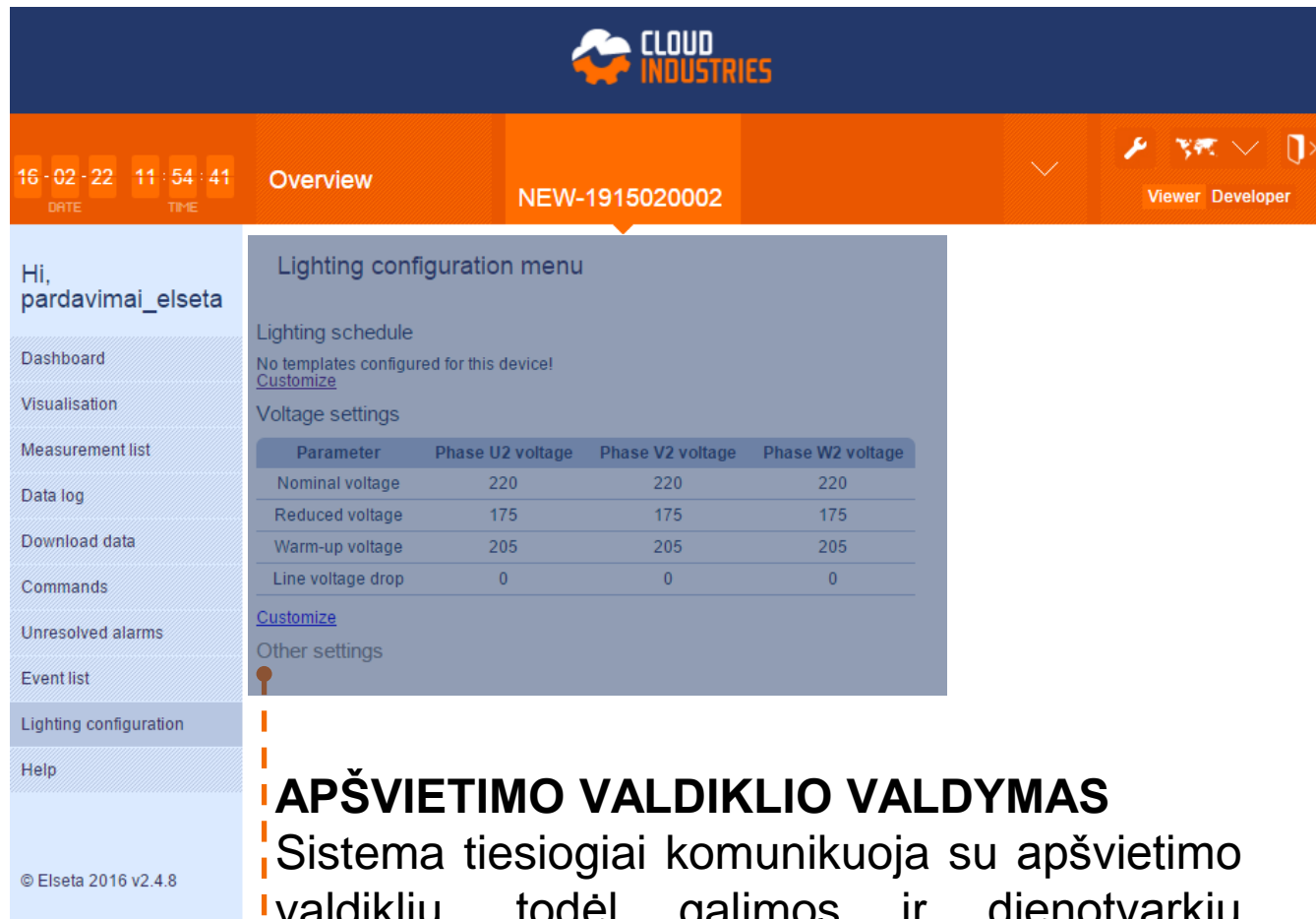
GRAFIKAI

Paprastas ir aiškus duomenų grafinis atvaizdavimas. Duomenų apdorojimas be uždelsimo.



2016-02-26

VĮ AUTOMAGISTRĖ GATVĖS APŠVIETIMO VALDYMAS



Hi, pardavimai_elseta

Dashboard

Visualisation

Measurement list

Data log

Download data

Commands

Unresolved alarms

Event list

Lighting configuration

Help

© Elseta 2016 v2.4.8

Lighting configuration menu

Lighting schedule

No templates configured for this device!
[Customize](#)

Voltage settings

Parameter	Phase U2 voltage	Phase V2 voltage	Phase W2 voltage
Nominal voltage	220	220	220
Reduced voltage	175	175	175
Warm-up voltage	205	205	205
Line voltage drop	0	0	0

[Customize](#)

Other settings

APŠVIETIMO VALDIKLIO VALDYMAS

Sistema tiesiogiai komunikuoja su apšvietimo valdikliu, todėl galimos ir dienotvarkių korekcijos.

VĮ AUTOMAGISTRĖ GATVĖS APŠVIETIMO VALDYMAS

The screenshot shows the Cloud Industries web interface for 'Kabaldiku VE'. The top navigation bar includes the date and time '16-02-22 11:59:16', the system name 'Kabaldiku VE', and user information 'Viewer Developer'. A sidebar on the left contains navigation links: Hi, pardavimai_elseta, Dashboard, Visualisation, Measurement list, Data log, Download data, Commands, Unresolved alarms, Event list, and Help. The main content area is titled 'Alarms' and shows a summary of 1561 warnings and 2015 major alarms. A table lists the major alarms with columns for Message, Description, Device, Start Time, and End Time.

Message	Description	Device	Start Time	End Time
102. 3Uo	Įtampos dingimas	Kabaldiku TP	2016-01-26 16:39:12	2016-01-28 14:56:28
KSSRS. KSSRS. ARJ	Norma	Kabaldiku TP	2016-01-26 16:39:11	2016-02-19 16:59:31
102. 3Uo	Įtampos dingimas	Kabaldiku TP	2016-01-26 16:32:42	2016-02-19 16:59:31
KSSRS. KSSRS. ARJ	Norma	Kabaldiku TP	2016-01-26 16:32:40	2016-02-19 16:59:31
104. Ic	Perkrova Ic>300A	Kabaldiku TP	2016-01-26 16:25:42	2016-01-26 16:25:55
104. Ia	Perkrova Ia>300A	Kabaldiku TP	2016-01-26 16:25:42	2016-01-26 16:25:55
104. Ic	Perkrova Ic>300A	Kabaldiku TP	2016-01-26 16:22:25	2016-01-26 16:22:43
104. Ib	Perkrova Ib>300A	Kabaldiku TP	2016-01-26 16:22:25	2016-01-26 16:22:43
104. Ia	Perkrova Ia>300A	Kabaldiku TP	2016-01-26 16:19:07	2016-01-26 16:19:26
104. Ic	Perkrova Ic>300A	Kabaldiku TP	2016-01-26 16:17:55	2016-01-26 16:19:26
104. Ib	Perkrova Ib>300A	Kabaldiku TP	2016-01-26 16:17:55	2016-01-26 16:19:26
104. Ia	Perkrova Ia>300A	Kabaldiku TP	2016-01-26 16:17:55	2016-01-26 16:18:27
104. Ic	Perkrova Ic>300A	Kabaldiku TP	2016-01-26 16:16:29	2016-01-26 16:17:03
104. Ib	Perkrova Ib>300A	Kabaldiku TP	2016-01-26 16:16:29	2016-01-26 16:17:03
104. Ia	Perkrova Ia>300A	Kabaldiku TP	2016-01-26 16:16:29	2016-01-26 16:17:03
104. Ic	Perkrova Ic>300A	Kabaldiku TP	2016-01-26 16:15:13	2016-01-26 16:16:08
104. Ib	Perkrova Ib>300A	Kabaldiku TP	2016-01-26 16:11:00	2016-01-26 16:16:15
104. Ic	Perkrova Ic>300A	Kabaldiku TP	2016-01-26 16:11:00	2016-01-26 16:15:00
104. Ia	Perkrova Ia>300A	Kabaldiku TP	2016-01-26 16:06:39	2016-01-26 16:16:19
104. Ia	Perkrova Ia>300A	Kabaldiku TP	2016-01-26 16:04:13	2016-01-26 16:06:28

GEDIMŲ REGISTRAS

Prioretizavimas. Gedimų šalinimo kontrolė.

2016-02-26

VĮ AUTOMAGISTRĖ GATVĖS APŠVIETIMO VALDYMAS

FVE Report

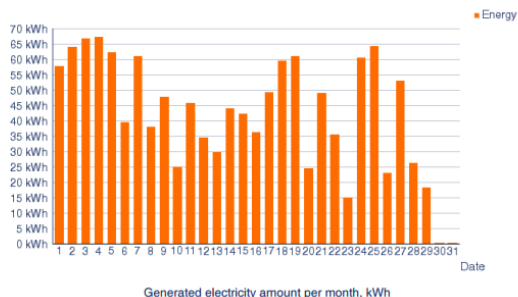
2015-07-01 – 2015-07-31

Production info

Name	Value	Unit
Power	11.20	kWp
Production this month	1 305	kWh
Production this quarter	0	kWh
Production this year	6 251	kWh
Total production	42 460	kWh
Irradiation this month	0.00	kWh/m ²
Irradiation this year	0.00	kWh/m ²

Name	Value	Unit
This month relative effectiveness	116.56	kWh/kWp
This year relative effectiveness	558.09	kWh/kWp
Max output power	11.26	kW
Performance ratio this month**	0.00	%
Performance ratio this year**	0.00	%
Theoretical production	63.42	%
Conclusion	Not efficient	

** Performance ratio is too low! Plant may require maintenance!



Automatic report powered by CLOUD INDUSTRIES



16-02-22 14:20:22
DATE TIME

Overview

NEW-1915020002

Viewer Developer

Hi, pardavimai_elseta

Dashboard

Visualisation

Measurement list

Data log

Download data

Commands

Unresolved alarms

Event list

Lighting configuration

Help

© Elseta 2016 v2.4.8

Download data

Data are formed in CSV (Comma-separated values) format. This format is importable in MS Excel and other spreadsheet software.

Select start date and hour:

2016-02-22 9 h

Select end date and hour:

2016-02-22 15 h

Data delimiter:

Comma

Decimal separator:

Dot

Text delimiter:

"

Header (first line with value names)

Download

ATASKAITŲ FORMAVIMO GALIMYBĖ
Formuojamos atsaskaitas už nurodytą periodą arba pagal pareiklavimą.

2016-02-26



41

VĮ AUTOMAGISTRĖ GATVĖS APŠVIETIMO VALDYMAS

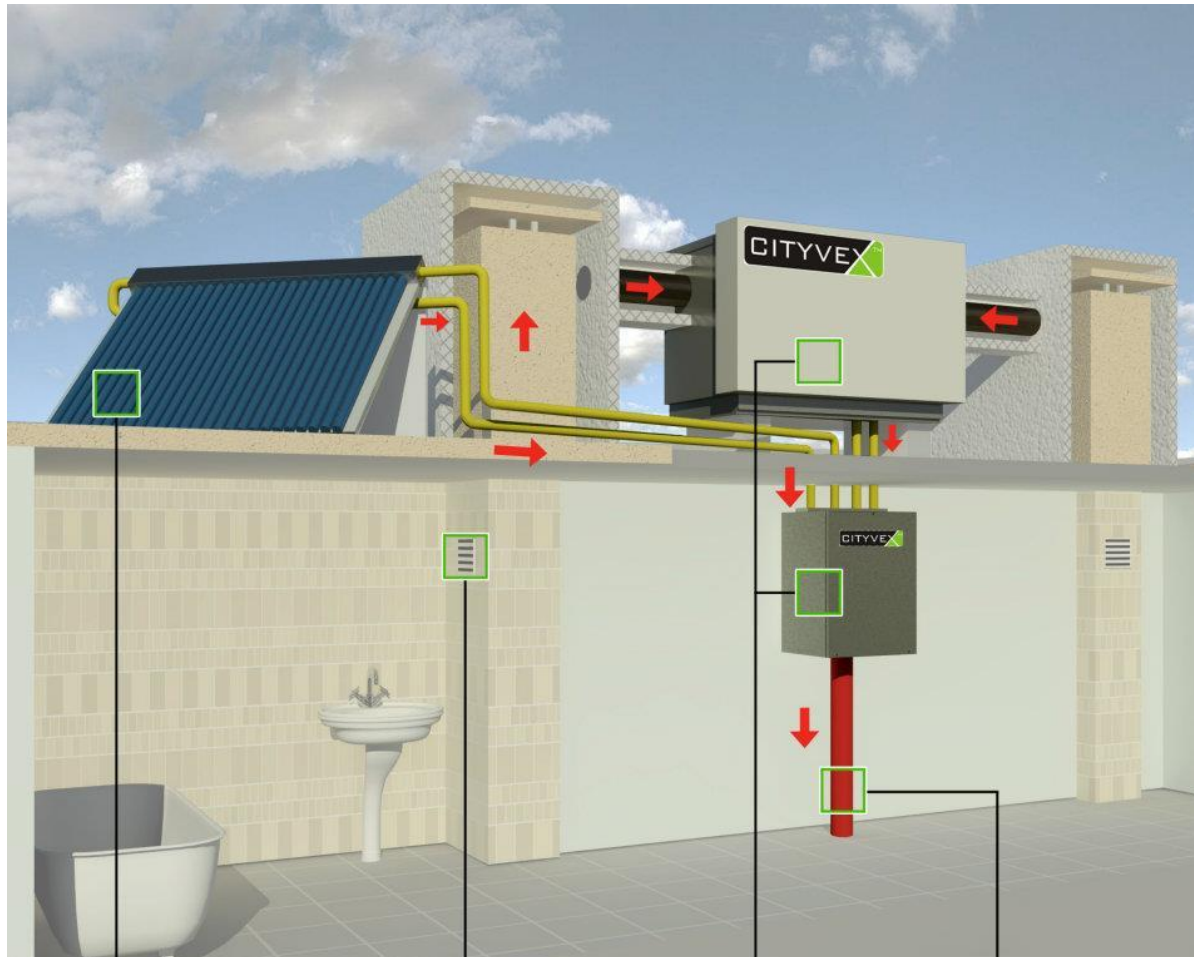
**SISTEMOS ADMINISTRATORIAUS
TEISĖS INTUITYVIOS IR PRIIMTINOS
KIEVIENAM**

Darbalaukio kūrimui pakanka
kompiuterinio raštingumo pagrindų.

The screenshot displays the Cloud Industries dashboard interface. At the top, there are navigation elements including the company logo, user information (15100003, NEW-2100007003, NA), and server information (Serverinė). A sidebar on the left lists navigation options: Dashboard, Visualisation, String analysis, Measurement list, Data log, Download data, Commands, Unresolved alarms, Event list, and Help. The main area contains several widgets: a gauge for 'Serverinės temp.' showing a value of 19.00°C with a scale from 0 to 50; a thermometer widget for 'Serverinės' showing 19°C; and a 'Real time Graph' showing a value of 19.00. Below these is a 'Month consumption' section for 'Temperatūros kitimas' for 2015, showing data for the last 31 days. An 'Add new widget' dialog box is open in the foreground, listing several widget options: Gauge, Report, Statistics, Efficiency, Thermometer, Irradiation, Windfarm, and Water container. The dialog has 'Create' and 'Cancel' buttons at the bottom.



ŠILUMOS SIURBLIO STEBĖJIMAS



2016-02-26



ŠILUMOS SIURBLIO STEBĖJIMAS

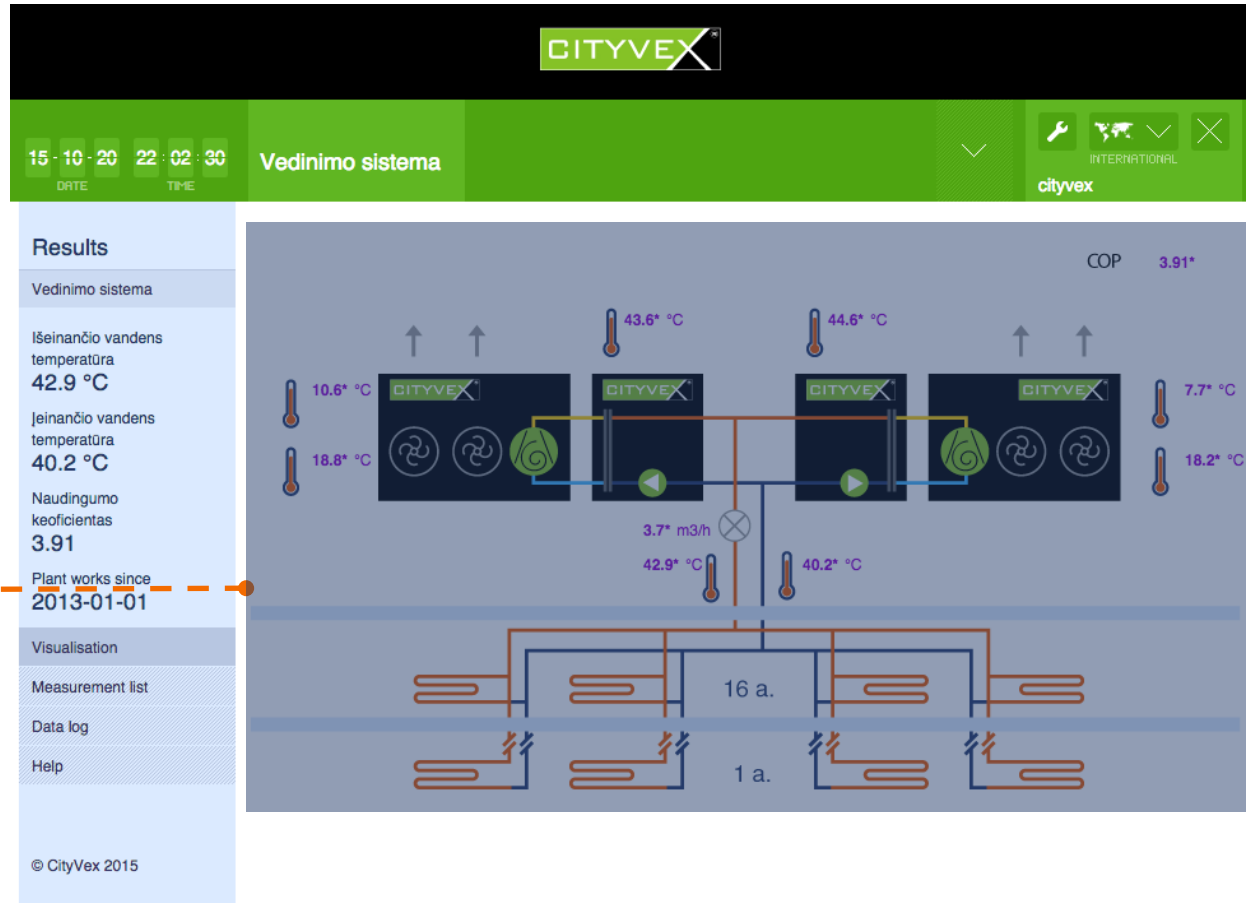
Cityvex yra novatoriškas šilumos siurblys, kurį sukūrė įmonė Enso Baltic daugiabučių namų energetiniam efektyvumui didinti.

Tai pigesnis šildymas daugiabučiams namams. Ši sistema panaudoja pro ventilicijas angas išeinančio oro energiją gyvatukų šildymui, arba karšto vandens paruošimui.

CloudIndustries.eu užduotis buvo surinkti duomenis iš įrengtos sistemos ir atvazduoti patrauklioje vartotojo aplinkoje.



ŠILUMOS SIURBLIO STEBĖJIMAS



PRINCIPINĖ ŠILUMOS SIURBLIO VEIKIMO SCHEMA

2016-02-26



ŠILUMOS SIURBLIO STEBĖJIMAS

ŠILUMOS SIURBLIO TEMPERATŪRINIO REŽINIMO KONTROLĖ



2016-02-26





2016-02-26

*”Cloudindustries sistemos panaudojimo galimybės
viešojo sektoriaus projektuose”*

Pranešėjas:

Andrius Antanaitis

UAB „Aedilis“

Klausimai?

